

▼ HCL-2006, HCG-2002, HCR-2006



Edition Summit, la série au sommet :

- Surface trempée résistant à la charge latérale et à l'usure cyclique
- Protection contre les intempéries, à l'extérieur, comme à l'intérieur
- Faible frottement pour faire facilement tourner les bagues de verrouillage de charge ¹⁾
- Le matériau des paliers, à la pointe de la technologie, assure une conformité maximale afin de réduire l'usure et d'éviter d'endommager l'alésage, même par forte charge latérale.

Joints faible usure, haute pression

- Une forme et un matériau améliorés augmentent les performances du joint, même dans des conditions difficiles
- Faible friction pour une rétraction plus rapide.

Polyvalence

- Plus de 220 modèles dans 5 configurations ¹⁾
- Anneaux de levage certifiés, orifices de montage à la base et filetage de col inclus pour une manipulation et un montage ¹⁾ des vérins en toute sécurité.

¹⁾ Consultez les données techniques de chaque modèle pour plus d'informations.

La meilleure durabilité



Edition Summit

L'innovation est au cœur de la nouvelle série de vérins Edition Summit, garantissant une construction de qualité supérieure, marque de fabrique d'Enerpac. La durabilité vous permet d'effectuer vos tâches avec fiabilité et en toute sécurité.

- Paliers de support de vérin pour un support accru des charges excentrées ²⁾
- Surfaces nitrocarburées pour une meilleure résistance à l'usure et à la corrosion
- Joints haute pression à faible usure pour une durée de vie prolongée.

²⁾ Dans le levage lourd, on ne peut pas éviter les charges excentrées (ou latérales). Les caractéristiques uniques de notre série Summit offrent une protection ultime contre les charges latérales. La plus grande surface de roulement préserve la stabilité et la nitrocarburation évite tout grippage à l'intérieur du vérin. La charge latérale pose un réel problème... les caractéristiques de nos nouveaux vérins apportent la solution !

▼ *Système de levage et de pose de pont. La charge est répartie sur une série de vérins avec écrous de sécurité. Les mouvements hydrauliques sont synchronisés à l'aide des systèmes de levage synchronisés à commande par automate Enerpac.*





Vérins de fort tonnage

Les vérins de fort tonnage Enerpac sont particulièrement adaptés aux opérations de levages (multipoint).

Vérins séries HCG, HCR, HCL

- Capacité de levage : 50 - 1000 t.
- Course de levage 50 - 300 mm

Série HCG - simple effet

- Retour par gravité
- Bague d'arrêt de protection contre la sortie accidentelle du piston
- Résistance à la charge latérale de 10 % sur la capacité maximale.

Série HCR - double effet

- Avance et retour hydraulique pour un mouvement contrôlé
- Résistance à la charge latérale de 10 % sur la capacité maximale.

Série HCL - écrou de sécurité, simple effet

- Retour par gravité
- Écrou de sécurité pour verrouillage mécanique de la charge

- Orifice de décharge contre la sortie accidentelle du piston
- Résistance à la charge latérale de 10 % sur 90% de toute la course.

Série HCRL – double effet et écrou de sécurité

- Avance et rétraction hydraulique
- Écrou de sécurité pour un maintien mécanique de la charge
- Conçu pour supporter jusqu'à 10 % de sa capacité maximale en charge latérale
- Tête inclinable intégrée
- 50 à 300 tonnes, course 150 à 300 mm.

Série LPL - écrou de sécurité, extra-plat, simple effet (voir page 26)

- Capacité de levage : 60 - 500 t. ;
- Course de levage 45 - 50 mm
- Tête oscillante intégrée
- Retour par gravité
- Écrou de sécurité pour verrouillage mécanique de la charge
- Résistance à la charge latérale de 5-10 % sur la capacité maximale.

Page : 42



Série HCG HCR HCL HCRL



Capacité :

50 - 1000 tonnes

Course :

50 - 300 mm

Pression de travail maximale :

700 bars



Pompes à retour automatique

Les vérins des séries HCG, HCL et LPL sont des vérins simple effet et retour par gravité. Afin d'améliorer la productivité et la rétraction

du piston, les pompes des séries ZU4 et ZE présentent un retour automatique doté d'une soupape Venturi Enerpac, afin de faciliter le retour rapide par gravité des vérins à simple effet. Voir enerpac.com pour plus de détails.

Page : 91



Pompes à débits séparés

Il s'agit de pompes SFP à sorties multiples et débit d'huile identique. Pour les applications de levage et d'abaissement sur plusieurs

points, ces pompes sont largement préférables aux pompes à fonctionnement distinct.

Page : 240



Systèmes de levage synchronisé

Pompes pour un levage multi-points. **La série EVOB économique** pour des applications de base et le système de levage multifonctionnel de la série EVO.

Page : 242



SÉLECTION RAPIDE

Capacité du vérin tonnes	Course (mm)	Capacité maximale du vérin à 700 bars tonnes (kN)	Série HCG		Série HCR		Série HCL		Série HCRL *	
			Référence Simple effet <i>Page: 44</i>	Hauteur de la tige rentrée (mm)	Référence Double effet <i>Page: 48</i>	Hauteur de la tige rentrée (mm)	Référence Simple effet Avec écrou de sécurité <i>Page: 52</i>	Hauteur de la tige rentrée (mm)	Référence Double effet Avec écrou de sécurité <i>Page: 56</i>	Hauteur de la tige rentrée (mm)
50	50	56 (550)	HCG-502	183	HCR-502	183	HCL-502	164	—	—
	100		HCG-504	233	HCR-504	233	HCL-504	214	—	—
	150		HCG-506	283	HCR-506	283	HCL-506	264	HCRL-506	310
	200		HCG-508	346	HCR-508	346	HCL-508	314	HCRL-508	377
	250		HCG-5010	396	HCR-5010	396	HCL-5010	364	HCRL-5010	427
	300		HCG-5012	446	HCR-5012	446	HCL-5012	414	HCRL-5012	477
100	50	102 (1002)	HCG-1002	202	HCR-1002	202	HCL-1002	187	—	—
	100		HCG-1004	252	HCR-1004	252	HCL-1004	237	—	—
	150		HCG-1006	302	HCR-1006	302	HCL-1006	287	HCRL-1006	346
	200		HCG-1008	379	HCR-1008	379	HCL-1008	337	HCRL-1008	421
	250		HCG-10010	429	HCR-10010	429	HCL-10010	387	HCRL-10010	471
	300		HCG-10012	479	HCR-10012	479	HCL-10012	437	HCRL-10012	521
150	50	153 (1497)	HCG-1502	220	HCR-1502	220	HCL-1502	209	—	—
	100		HCG-1504	270	HCR-1504	270	HCL-1504	259	—	—
	150		HCG-1506	320	HCR-1506	320	HCL-1506	309	HCRL-1506	359
	200		HCG-1508	397	HCR-1508	397	HCL-1508	359	HCRL-1508	434
	250		HCG-15010	447	HCR-15010	447	HCL-15010	409	HCRL-15010	484
	300		HCG-15012	497	HCR-15012	497	HCL-15012	459	HCRL-15012	534
200	50	202 (1985)	HCG-2002	231	HCR-2002	231	HCL-2002	238	—	—
	100		HCG-2004	281	HCR-2004	281	HCL-2004	288	—	—
	150		HCG-2006	331	HCR-2006	331	HCL-2006	338	HCRL-2006	399
	200		HCG-2008	408	HCR-2008	408	HCL-2008	388	HCRL-2008	469
	250		HCG-20010	458	HCR-20010	458	HCL-20010	438	HCRL-20010	519
	300		HCG-20012	508	HCR-20012	508	HCL-20012	488	HCRL-20012	569
250	50	259 (2541)	HCG-2502	241	HCR-2502	241	HCL-2502	249	—	—
	100		HCG-2504	291	HCR-2504	291	HCL-2504	299	—	—
	150		HCG-2506	341	HCR-2506	341	HCL-2506	349	HCRL-2506	416
	200		HCG-2508	431	HCR-2508	431	HCL-2508	399	HCRL-2508	491
	250		HCG-25010	481	HCR-25010	481	HCL-25010	449	HCRL-25010	541
	300		HCG-25012	531	HCR-25012	531	HCL-25012	499	HCRL-25012	591
300	50	310 (3036)	HCG-3002	296	HCR-3002	296	HCL-3002	278	—	—
	100		HCG-3004	346	HCR-3004	346	HCL-3004	328	—	—
	150		HCG-3006	396	HCR-3006	396	HCL-3006	378	HCRL-3006	421
	200		HCG-3008	446	HCR-3008	446	HCL-3008	428	HCRL-3008	496
	250		HCG-30010	496	HCR-30010	496	HCL-30010	478	HCRL-30010	546
	300		HCG-30012	546	HCR-30012	546	HCL-30012	528	HCRL-30012	596

* Voir page 56 pour les capacités maximales des vérins HCRL.

Vérins de fort tonnage Enerpac

Capacité :
50 - 1000 tonnes

Course :
50 - 300 mm

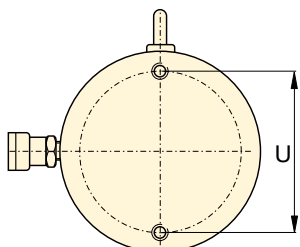
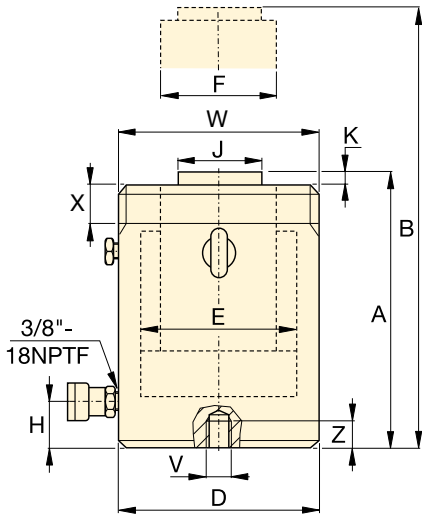
Pression de travail maximale :
700 bars

**Série
HCG
HCR
HCL
HCRL**

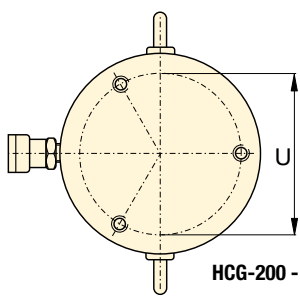


SÉLECTION RAPIDE

Capacité du vérin tonnes	Course (mm)	Capacité maximale du vérin à 700 bars tonnes (kN)	Série HCG		Série HCR		Série HCL	
			Référence Simple effet <i>Page : 46</i>	Hauteur de la tige rentrée (mm)	Référence Double effet <i>Page : 50</i>	Hauteur de la tige rentrée (mm)	Référence Simple effet Avec écrou de sécurité <i>Page : 54</i>	Hauteur de la tige rentrée (mm)
400	50	409 (4008)	HCG-4002	321	HCR-4002	321	HCL-4002	317
	100		HCG-4004	371	HCR-4004	371	HCL-4004	367
	150		HCG-4006	421	HCR-4006	421	HCL-4006	417
	200		HCG-4008	471	HCR-4008	471	HCL-4008	467
	250		HCG-40010	521	HCR-40010	521	HCL-40010	517
	300		HCG-40012	571	HCR-40012	571	HCL-40012	567
500	50	522 (5114)	HCG-5002	344	HCR-5002	344	HCL-5002	357
	100		HCG-5004	394	HCR-5004	394	HCL-5004	407
	150		HCG-5006	444	HCR-5006	444	HCL-5006	457
	200		HCG-5008	494	HCR-5008	494	HCL-5008	507
	250		HCG-50010	544	HCR-50010	544	HCL-50010	557
	300		HCG-50012	594	HCR-50012	594	HCL-50012	607
600	50	611 (5987)	HCG-6002	352	HCR-6002	352	HCL-6002	380
	100		HCG-6004	402	HCR-6004	402	HCL-6004	430
	150		HCG-6006	452	HCR-6006	452	HCL-6006	480
	200		HCG-6008	502	HCR-6008	502	HCL-6008	530
	250		HCG-60010	552	HCR-60010	552	HCL-60010	580
	300		HCG-60012	602	HCR-60012	602	HCL-60012	630
800	50	831 (8149)	HCG-8002	404	HCR-8002	404	HCL-8002	430
	100		HCG-8004	454	HCR-8004	454	HCL-8004	480
	150		HCG-8006	504	HCR-8006	504	HCL-8006	530
	200		HCG-8008	554	HCR-8008	554	HCL-8008	580
	250		HCG-80010	604	HCR-80010	604	HCL-80010	630
	300		HCG-80012	654	HCR-80012	654	HCL-80012	680
1000	50	1085 (10.644)	HCG-10002	442	HCR-10002	442	HCL-10002	484
	100		HCG-10004	492	HCR-10004	492	HCL-10004	534
	150		HCG-10006	542	HCR-10006	542	HCL-10006	584
	200		HCG-10008	592	HCR-10008	592	HCL-10008	634
	250		HCG-100010	642	HCR-100010	642	HCL-100010	684
	300		HCG-100012	692	HCR-100012	692	HCL-100012	734



HCG-50 - 150 tonnes



HCG-200 - 300 tonnes

Col fileté (mm)		
Référence / Capacité tonnes	Diamètre nominal W	Longueur filetage X
HCG-50	M130 x 2	30
HCG-100	M175 x 3	46
HCG-150	M215 x 3	55
HCG-200	M250 x 3	63
HCG-250	M280 x 3	64
HCG-300	M305 x 3	73

La longueur du filetage du col est conçue pour la capacité nominale maximale du vérin.

Orifices de fixation à la base (mm)					
Référence / Capacité tonnes	Entr'axe U	Taille filetage V	Profondeur minimale taraudage Z	Nombre de trous	Angle à partir du raccord rapide
HCG-50	105	M12 x 1,75	22	2	90°
HCG-100	150	M12 x 1,75	22	2	90°
HCG-150	185	M12 x 1,75	22	2	90°
HCG-200	215	M12 x 1,75	22	3	60°
HCG-250	245	M12 x 1,75	22	3	60°
HCG-300	260	M16 x 2	25	3	60°

Vérins série HCG, simple effet, retour par gravité

- Surface trempée résistant à la charge latérale et à l'usure cyclique
- Résistance à la charge latérale de 10 % de la capacité maximale ¹⁾
- Bague d'arrêt de protection contre la sortie accidentelle du piston
- Protection contre les intempéries, à l'extérieur, comme à l'intérieur
- Les guidages supérieur et inférieur remplaçables enserrant le piston du vérin et le soutiennent tout au long de sa course
- Anneaux de levage certifiés, orifice de fixation à la base et cols filetés.

TABLEAU DE SÉLECTION MODÈLES HCG 50 -300 T.

Pour les modèles de 400 - 1000 t., voir pages 46-47.

Pour les caractéristiques complètes du produit, voir pages 40-41.

Capacité du vérin tonnes	Course (mm)	Référence	Capacité maximale du vérin à 700 bars tonnes (kN)	Surface effective du vérin (cm ²)	Capacité d'huile (cm ³)	Hauteur de la tige rentrée A (mm)
50	50	HCG-502	56 (550)	78,5	393	183
	100	HCG-504			785	233
	150	HCG-506 ¹⁾			1178	283
	200	HCG-508			1571	346
	250	HCG-5010			1963	396
	300	HCG-5012 ¹⁾			2356	446
100	50	HCG-1002	102 (1002)	143,1	716	202
	100	HCG-1004			1431	252
	150	HCG-1006			2147	302
	200	HCG-1008			2863	379
	250	HCG-10010			3578	429
	300	HCG-10012			4294	479
150	50	HCG-1502	153 (1497)	213,8	1069	220
	100	HCG-1504			2138	270
	150	HCG-1506			3207	320
	200	HCG-1508			4276	397
	250	HCG-15010			5346	447
	300	HCG-15012			6415	497
200	50	HCG-2002	202 (1985)	283,5	1418	231
	100	HCG-2004			2835	281
	150	HCG-2006			4253	331
	200	HCG-2008			5671	408
	250	HCG-20010			7088	458
	300	HCG-20012			8506	508
250	50	HCG-2502	259 (2541)	363,1	1815	241
	100	HCG-2504			3631	291
	150	HCG-2506			5446	341
	200	HCG-2508			7261	431
	250	HCG-25010			9076	481
	300	HCG-25012			10.892	531
300	50	HCG-3002	310 (3036)	433,7	2169	296
	100	HCG-3004			4337	346
	150	HCG-3006			6506	396
	200	HCG-3008			8675	446
	250	HCG-30010			10.843	496
	300	HCG-30012			13.012	546

¹⁾ HCG-506 et HCG-5012: résistance de charge latérale de 7% de la capacité maximale.

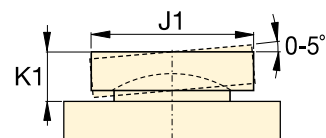
Vérins de fort tonnage, simple effet

Capacité :
50 - 300 tonnes


Course :
50 - 300 mm

Pression de travail maximale :
700 bars

Série
HCG

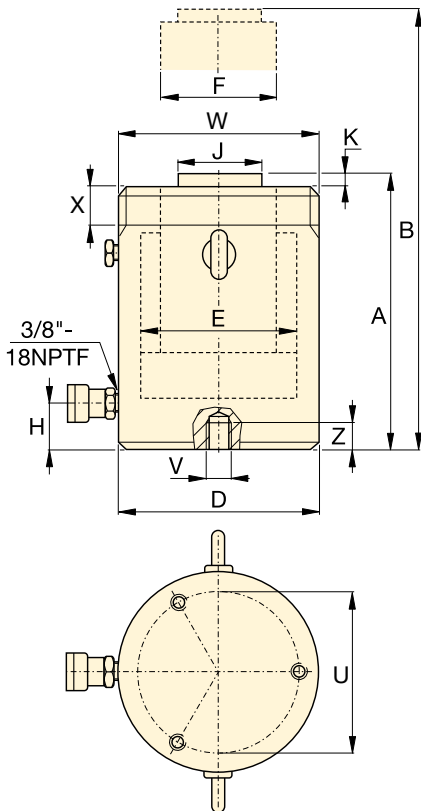


Tête oscillante Série CATG

	Hauteur de la tige sortie B (mm)	Diamètre externe D (mm)	Diamètre alésage du vérin E (mm)	Diamètre piston F (mm)	Base à l'orifice avance H (mm)	Diamètre standard tête de vérin J (mm)	Dépassement tête K (mm)	 (kg)	Référence	Tête oscillante en option		
										Diamètre J1 (mm)	Hauteur K1 (mm)	Référence de tête
	233	130	100	70	38	50	3	17	HCG-502	50	24	CATG-50
	333							20	HCG-504			
	433							24	HCG-506 ¹⁾			
	546							29	HCG-508			
	646							32	HCG-5010			
	746							36	HCG-5012 ¹⁾			
	252	175	135	95	38	75	3	33	HCG-1002	73	29	CATG-100
	352							40	HCG-1004			
	452							46	HCG-1006			
	579							58	HCG-1008			
	679							65	HCG-10010			
	779							71	HCG-10012			
	270	215	165	120	41	94	3	56	HCG-1502	91	31	CATG-150
	370							66	HCG-1504			
	470							76	HCG-1506			
	597							94	HCG-1508			
	697							104	HCG-15010			
	797							115	HCG-15012			
	281	250	190	140	47	113	3	81	HCG-2002	118	35	CATG-200
	381							95	HCG-2004			
	481							109	HCG-2006			
	608							136	HCG-2008			
	708							150	HCG-20010			
	808							164	HCG-20012			
	291	280	215	170	53	145	4	107	HCG-2502	144	47	CATG-250
	391							125	HCG-2504			
	491							144	HCG-2506			
	631							182	HCG-2508			
	731							201	HCG-25010			
	831							219	HCG-25012			
	346	305	235	200	58	177	4	158	HCG-3002	160	64	CATG-300
	446							182	HCG-3004			
	546							206	HCG-3006			
	646							230	HCG-3008			
	746							254	HCG-30010			
	846							278	HCG-30012			

Vérins série HCG, simple effet, retour par gravité

- Surface trempée résistant à la charge latérale et à l'usure cyclique
- Résistance à la charge latérale de 10 % capacité maximale
- Bague d'arrêt de protection contre la sortie accidentelle du piston
- Protection contre les intempéries, à l'extérieur, comme à l'intérieur
- Les guidages supérieur et inférieur remplaçables enserrant le piston du vérin et le soutiennent tout au long de sa course
- Anneaux de levage certifiés, orifice de fixation à la base
- En option: col fileté avec modèles de 400 - 1000 t.



Col fileté en option (mm)		
Référence / Capacité tonnes	Diamètre taraudage	Longueur taraudage
	W	X
HCG-400	M350 x 3	83
HCG-500	M400 x 4	90
HCG-600	M430 x 4	100
HCG-800	M505 x 5	122
HCG-1000	M570 x 5	137

Col fileté en option avec vérins de 400 tonnes et plus. Pour équiper le vérin avec col fileté, ajouter les suffixes "E002" à la fin de la référence Exemple: **HCG4006E002**

La longueur du filetage du col est conçue pour la capacité nominale maximale du vérin.

Orifices de fixation à la base (mm)					
Référence / Vérin tonnes	Entr'axe	Taille taraudage	Profondeur minimale taraudage	Nombre de trous	Angle à partir du raccord rapide
	U	V	Z		
HCG-400	300	M16 x 2	25	3	60°
HCG-500	340	M24 x 3	36	3	60°
HCG-600	370	M24 x 3	36	3	60°
HCG-800	440	M24 x 3	36	3	60°
HCG-1000	500	M24 x 3	36	3	60°

TABLEAU DE SÉLECTION MODÈLES HCG 400 - 1000 TONNES

Pour les modèles de 50 - 300 t., voir pages 44-45.

Pour les caractéristiques complètes du produit, voir pages 40-41.

Capacité du vérin tonnes	Course (mm)	Référence	Capacité maximale du vérin à 700 bars tonnes (kN)	Surface effective du vérin (cm ²)	Capacité d'huile (cm ³)	Hauteur de la tige rentrée A (mm)
400	50	HCG-4002	409 (4008)	572,6	2863	321
	100	HCG-4004			5726	371
	150	HCG-4006			8588	421
	200	HCG-4008			11.451	471
	250	HCG-40010			14.314	521
	300	HCG-40012			17.177	571
500	50	HCG-5002	522 (5114)	730,6	3653	344
	100	HCG-5004			7306	394
	150	HCG-5006			10.959	444
	200	HCG-5008			14.612	494
	250	HCG-50010			18.265	544
	300	HCG-50012			21.918	594
600	50	HCG-6002	611 (5987)	855,3	4276	352
	100	HCG-6004			8553	402
	150	HCG-6006			12.829	452
	200	HCG-6008			17.106	502
	250	HCG-60010			21.382	552
	300	HCG-60012			25.659	602
800	50	HCG-8002	831 (8149)	1164,2	5821	404
	100	HCG-8004			11.642	454
	150	HCG-8006			17.462	504
	200	HCG-8008			23.283	554
	250	HCG-80010			29.104	604
	300	HCG-80012			34.925	654
1000	50	HCG-10002	1085 (10.644)	1520,5	7603	442
	100	HCG-10004			15.205	492
	150	HCG-10006			22.808	542
	200	HCG-10008			30.411	592
	250	HCG-100010			38.013	642
	300	HCG-100012			45.616	692

Vérins de fort tonnage, simple effet



▲ Mise à niveau d'éoliennes offshore : Le système de levage synchronisé Enerpac a fourni la solution nécessaire pour niveler les traverses porteuses de 80 éoliennes.

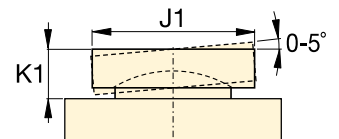
Série HCG




Capacité :
400 - 1000 tonnes

Course :
50 - 300 mm

Pression de travail maximale :
700 bars



Tête oscillante Série CATG

Hauteur de la tige sortie B (mm)	Diamètre extérieur D (mm)	Diamètre alésage du vérin E (mm)	Diamètre piston F (mm)	Base à orifice avancé H (mm)	Diamètre standard tête de vérin J (mm)	Dépassement tête K (mm)	 (kg)	Référence	Tête oscillante en option		
									Diamètre J1 (mm)	Hauteur K1 (mm)	Référence de tête
371	350	270	220	74	196	4	227	HCG-4002	193	59	CATG-400
471							257	HCG-4004			
571							287	HCG-4006			
671							317	HCG-4008			
771							347	HCG-40010			
871							378	HCG-40012			
394	400	305	250	79	228	4	319	HCG-5002	228	63	CATG-500
494							359	HCG-5004			
594							399	HCG-5006			
694							439	HCG-5008			
794							479	HCG-50010			
894							519	HCG-50012			
402	430	330	270	85	247	4	378	HCG-6002	241	78	CATG-600
502							424	HCG-6004			
602							470	HCG-6006			
702							516	HCG-6008			
802							562	HCG-60010			
902							608	HCG-60012			
454	505	385	320	100	297	4	606	HCG-8002	287	87	CATG-800
554							671	HCG-8004			
654							735	HCG-8006			
754							800	HCG-8008			
854							864	HCG-80010			
954							929	HCG-80012			
492	570	440	340	114	323	4	840	HCG-10002	311	93	CATG-1000
592							916	HCG-10004			
692							992	HCG-10006			
792							1068	HCG-10008			
892							1145	HCG-100010			
992							1221	HCG-100012			